

O C H A N O M I Z U

貸事務所
龍名館本店ビル



20230616



龍名館ビル開発株式会社

●建築概要

名 称 / 龍名館本店ビル
所在地 / 東京都千代田区神田駿河台三丁目 4 番地
敷地面積 / 1,963 m² (591.79 坪)
建築面積 / 883.4 m² (267.67 坪)
延床面積 / 12,454 m² (3,773.56 坪)
構造・規模 / 鉄骨・鉄筋コンクリート造 地上 12 階、地下 1 階、塔屋 3 階
所有者 / 株式会社龍名館
賃貸人 / 龍名館ビル開発株式会社
設計施工 / 株式会社大林組
管 理 / 大林ファシリティーズ株式会社
竣 工 / 昭和 50 年 (1975 年) 3 月
※耐震補強工事施工済み、外壁改修済み、屋上防水工事施工済み
エントランスホール改修済み

●設備概要

空 調 / 空冷式ビル用マルチエアコン (全フロア改修済み)
室内照明 / LED 照明
機械警備 / 総合警備保障
電 話 / 各階端子盤設置 (光ファイバー-MDF まで引込済み)
湯 沸 室 / 貯湯式電気温水器を基準階に設置
エレベーター / 乗用エレベーター 3 基 (内装改修済み)、非常用 1 基
防災設備 / 防災センター (1 階)、自動火災感知装置、非常用放送設備、
屋内消火栓設備、連結送水管設備、非常用自家発電装置、
スプリンクラー設備、粉末消火栓設備 (駐車場、電気室)

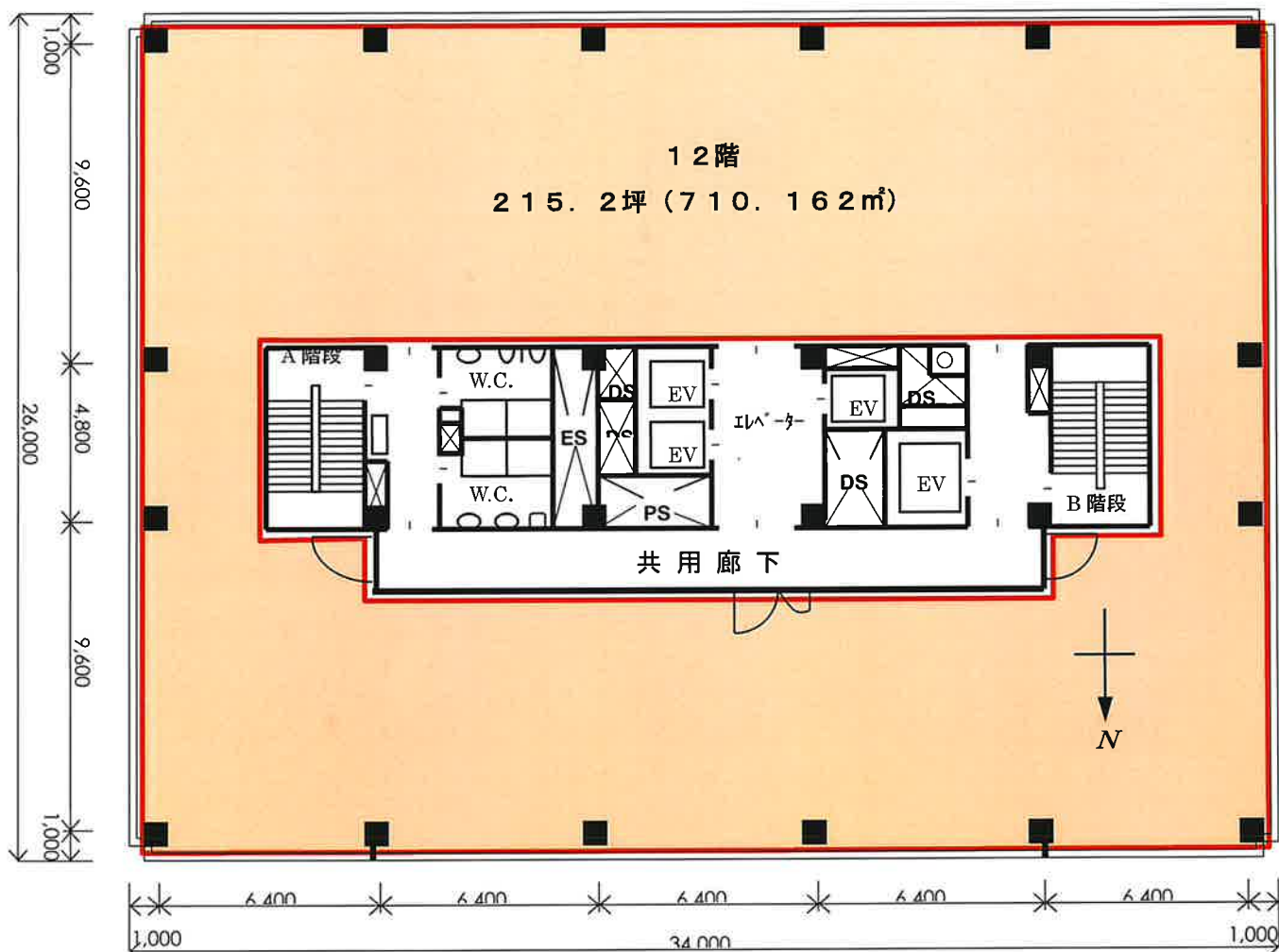


エントランスホール



1階エレベーターホール

● 12階貸室平面図



※図面と現況が異なる場合には現況を優先とします。

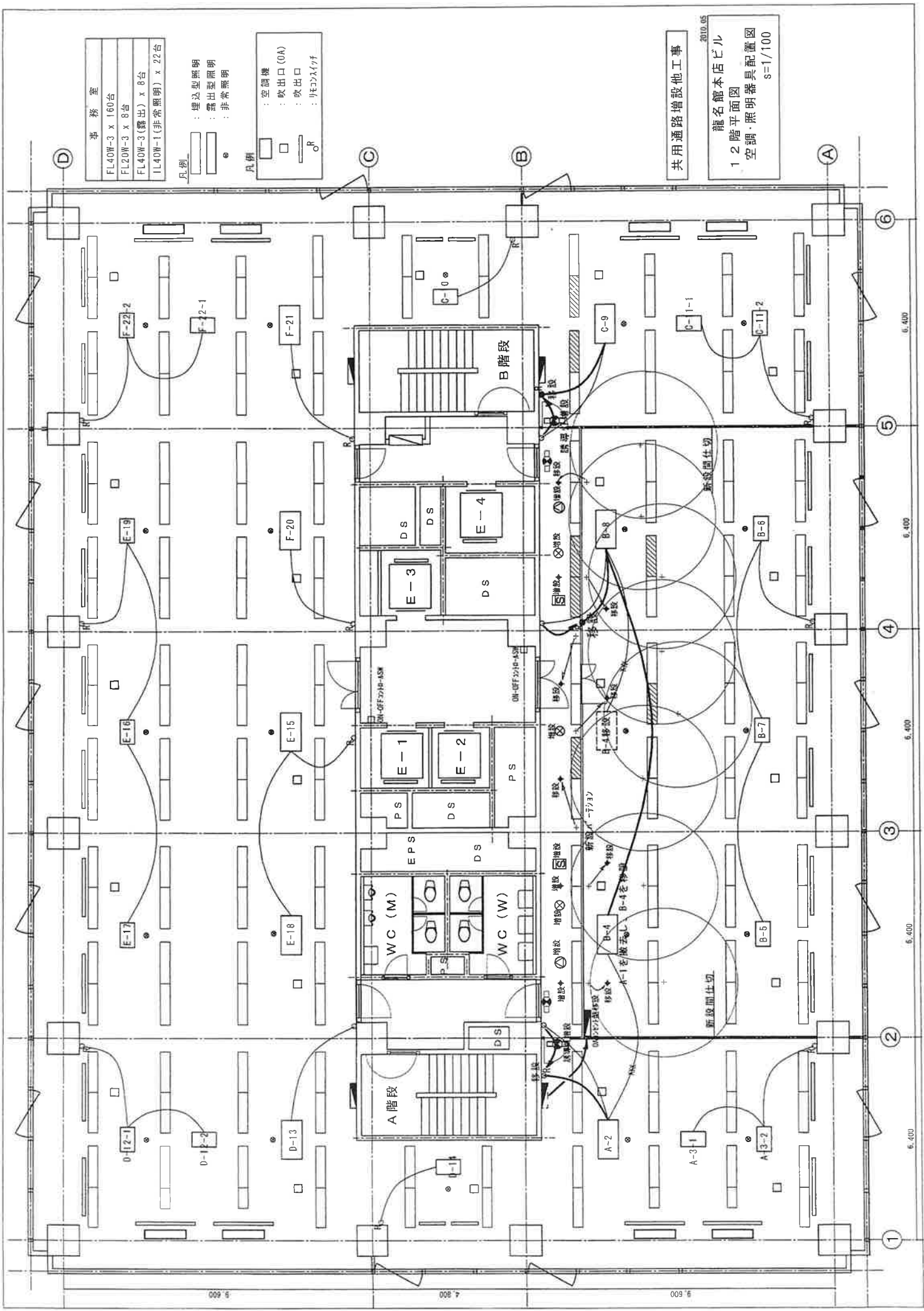
事務室
FL40W-3 x 180台
FL20W-3 x 8台
FL40W-3(露出) x 8台
IL40W-1(非常照明) x 22台

凡例
 ○ 埋込型照明
 □ 露出型照明
 ● 非常照明

凡例
 □ 空調機
 □ 吹出口 (0A)
 □ 吹出口
 ○ 吹出口

共用通路増設他工事

2010.05
 龍名館本店ビル
 12階平面図
 空調・照明器具配置図
 S=1/100



5,600

4,800

9,600

6,400

6,400

6,400

6,400

6,400

【 賃貸借条件 】

貸 室 : 12 階 710.162 m² (215.2 坪)

敷 金 : 総額 38,736,000 円 (貸室料の 12 ヶ月分)

貸 室 料 : 月額 3,228,000 円 (@15,000)

定額管理料 : 月額 1,076,000 円 (@5,000)

その他費用 : 貸室使用に伴う電気料金及び上下水道料金、専有部清掃料金ほか

契 約 期 間 : 定期借家契約 5 年 (原則再契約可)

入 居 時 期 : 即入居可能

地下駐車場 : 月額 40,000 円、敷金なし …空き状況は担当までお問合せください。

※上記、貸室料、定額管理料、その他費用、駐車料金には別途消費税がかかります。

【 交通アクセス 】

JR 線 「御茶ノ水駅」より徒歩 5 分

東京メトロ千代田線 「新御茶ノ水駅」より徒歩 1 分

東京メトロ丸の内線 「淡路町駅」より徒歩 4 分

都営新宿線 「小川町駅」より徒歩 3 分

【 お問合せ 】

東京都千代田区神田駿河台三丁目 4 番地 龍名館本店ビル 1 階

龍名館ビル開発株式会社

担当 / 岩田 昌樹 (✉ : m.iwata@ryumeikan.co.jp)

TEL : 03 - 3253 - 2390 FAX : 03 - 5298 - 6210